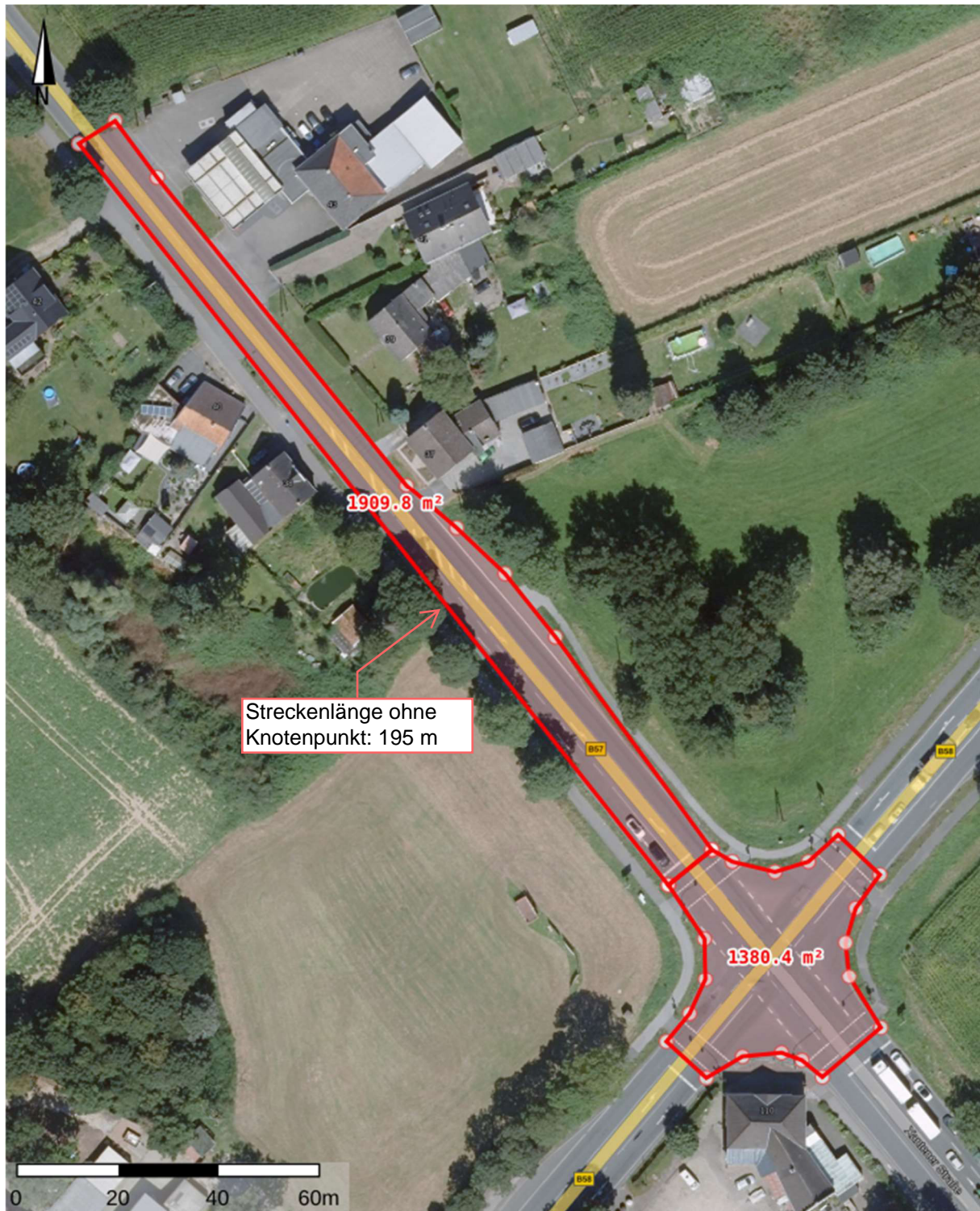


## Sanierungsbereich 1

Abschnitt 73, Knotenpunkt B57/B58 und Strecke bis einschl. Tankstelle, Station 0+220

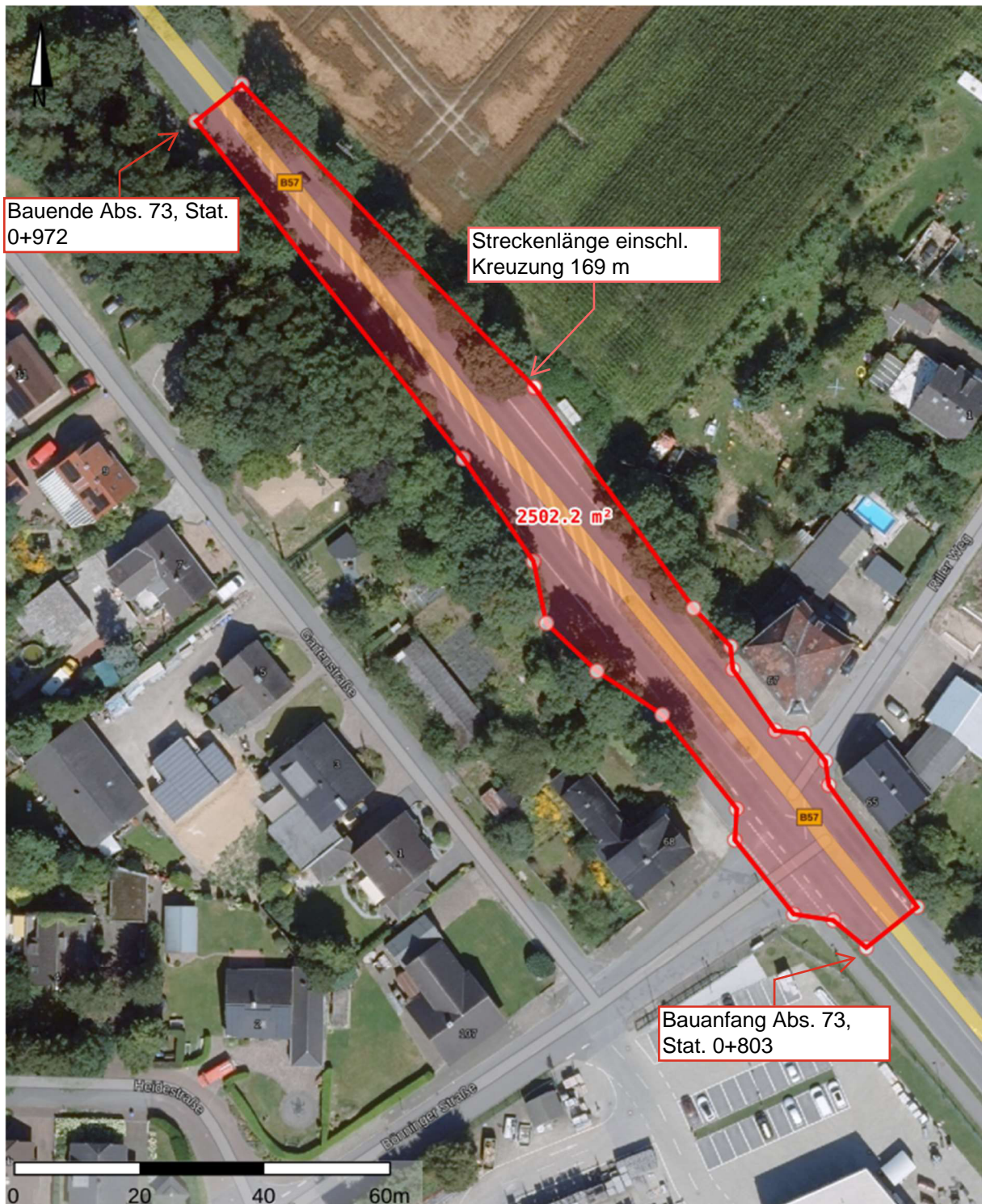
KP: Asphaltdeck- und Binderschicht; Strecke: Vollausbau.

1x Bushaltestelle



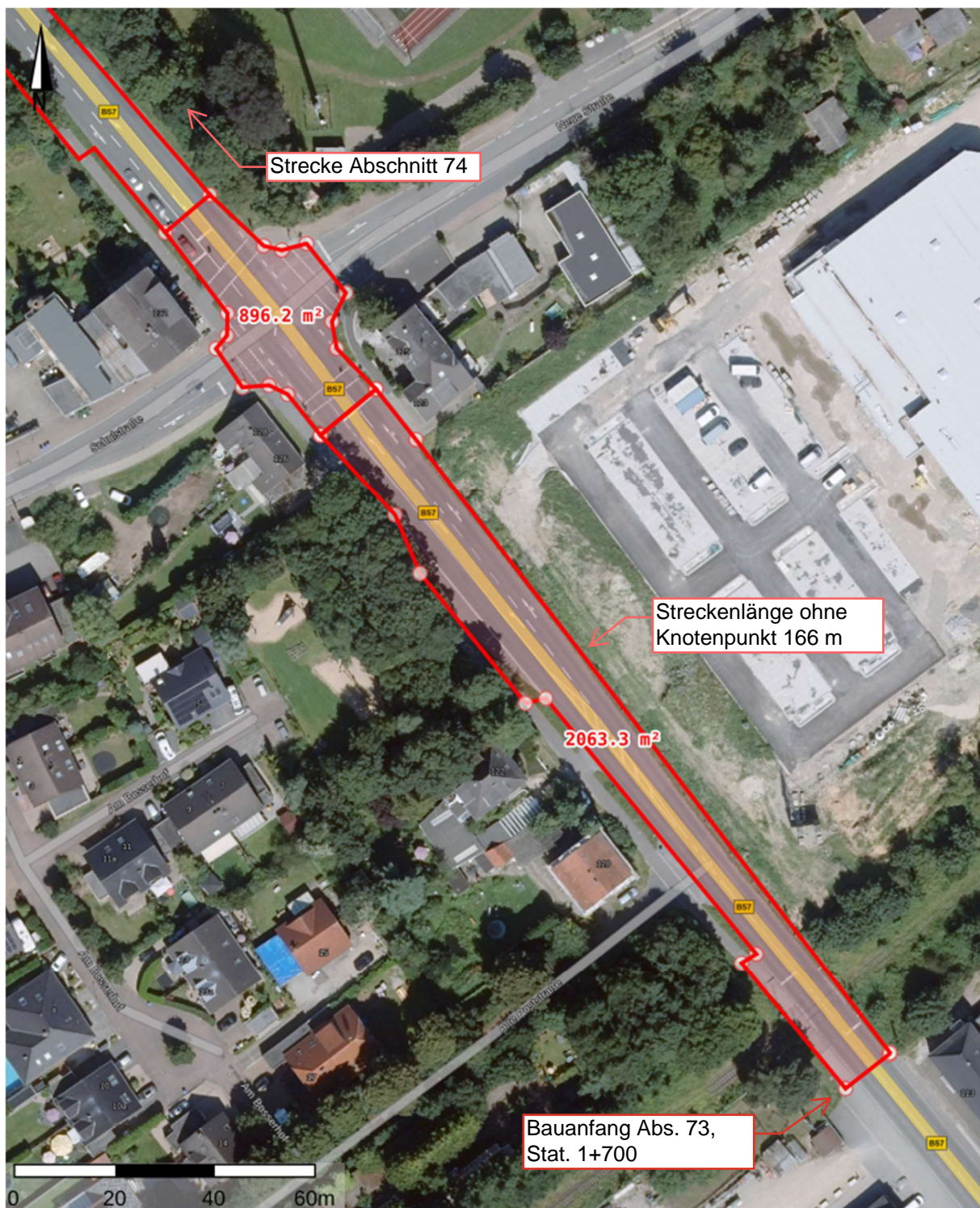
## Sanierungsbereich 2

Abschnitt 73, Kreuzung B57/Bönninger Str. und Strecke bis Ende Sperrfläche Stat. 0+972,  
kompletter Sanierungsbereich Vollausbau.  
2 x Bushaltestelle, 1x Querungshilfe auf B57

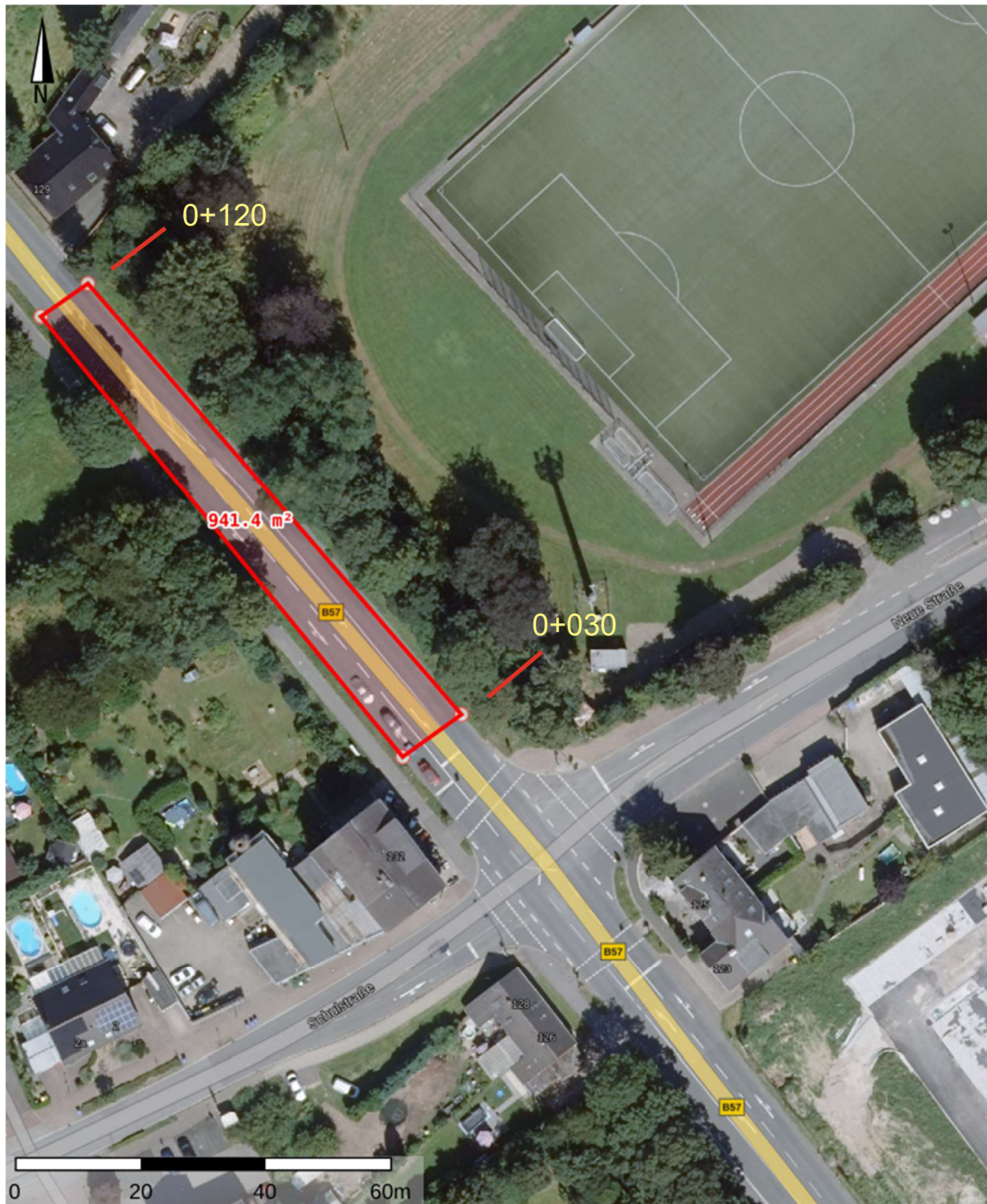


## Sanierungsbereich 3

Abschnitt 73, Bahnübergang DB, Station 1+700 bis einschl. Knotenpunkt B57/Schulstr./Neue Str.  
Strecke: Vollausbau; KP: Asphaltdeck- und Binderschicht  
1 x Bushaltestelle



Fahrbahn Abschnitt 74, Station 0+030 bis 0+120

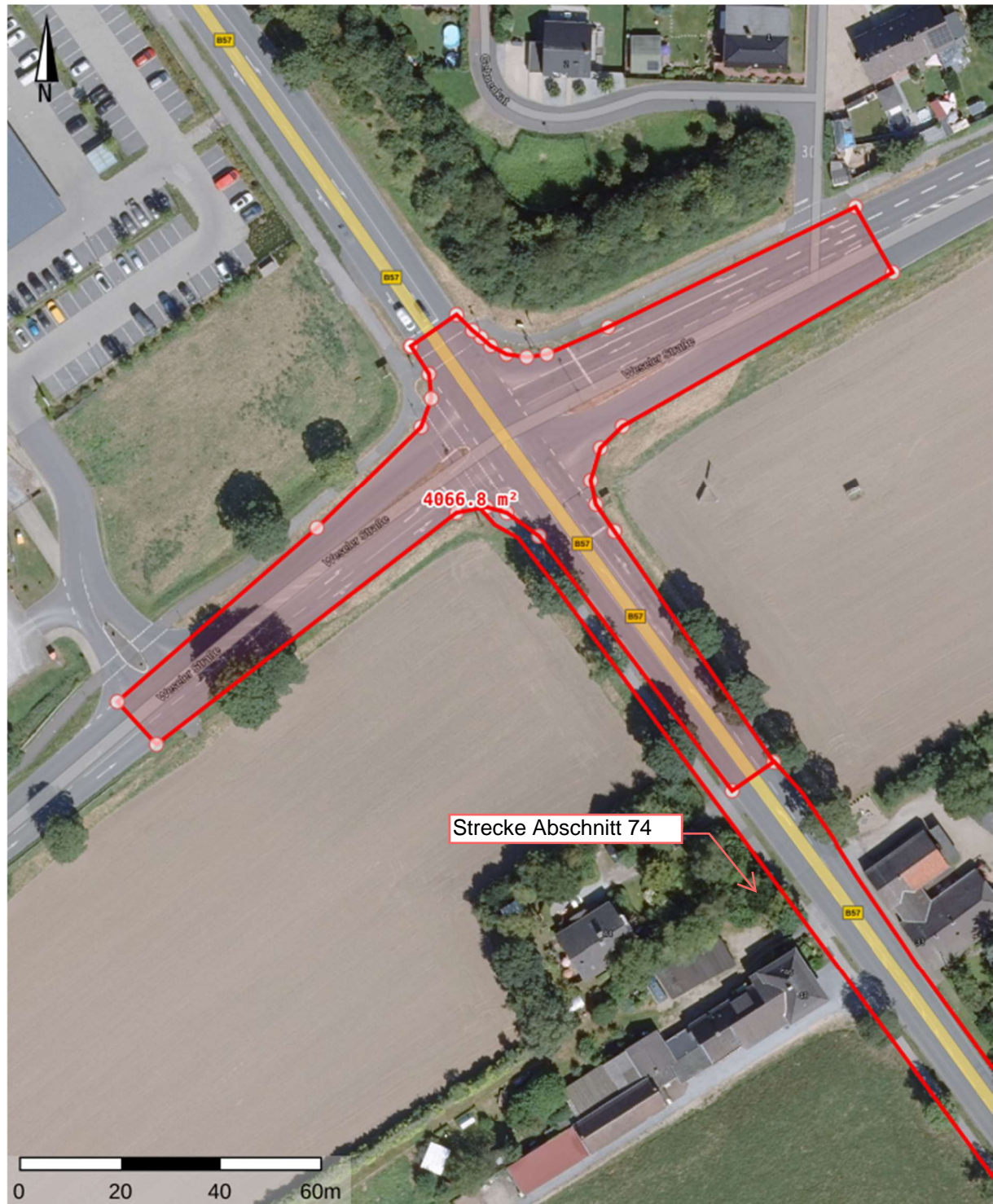


## Sanierungsbereich 4

Abs. 74, komplette Strecke: Fahrbahn und Radweg Vollausbau.

Knotenpunkt B57/L460: Asphaltdeck- und Binderschicht

2 x Bushaltestelle, 2 x Verkehrsinsel auf L460



## Übersicht gesamter Sanierungsbereich

